



iway

Dossier de Presse
Mai 2011

Contact

Nathalie Pradines
+33 (0)4 72 40 54 10
+33 (0)6 37 25 25 70
n.pradines@bonne-reponse.fr

Pierre Nicolas
+33 (0)4 37 50 28 61
+33 (0)6 71 28 18 10
p.nicolas@i-way.fr

COMMUNIQUE DE PRESSE

I-WAY : le point sur 3 ans d'existence

Depuis sa création en juin 2008, I-WAY rencontre un succès très important avec plus de 5,5 millions d'euros de chiffres d'affaire en 2010 et plus de 130 000 personnes qui ont participé à une course à bord des simulateurs I-WAY.

Malgré un lancement dans les conditions difficiles d'une crise économique qui est venue bouleverser les budgets des entreprises et des particuliers, I-WAY affiche déjà des bénéfices, et dépasse même ses objectifs.

I-WAY : une véritable entreprise

Au delà du lieu de rêve et d'amusement, I-WAY est une véritable entreprise qui compte 58 collaborateurs.

Prenant appui sur un concept unique au Monde, I-WAY développe une stratégie marketing et commerciale axée autour d'une clientèle Grand Public et Entreprises, propose des prestations originales et qualitatives, apporte ses conseils à des projets de développement similaires au niveau international.

I-WAY : une expérience forte et unique

Tout est aménagé et pensé à l'I-WAY pour retrouver les mêmes conditions de pilotage que peuvent avoir les pilotes professionnels de course automobile : un véritable temps de préparation et de mise en condition, des équipements adéquats et des sensations réelles avec à disposition 18 simulateurs de pilotage de très hautes technologies (6 Formule 1, 6 Rallye et 6 Prototypes Endurance).

L'expérience I-WAY est également l'occasion de découvrir des activités complémentaires comme le spa, le restaurant et les salles de conférence.

Fort de ses 3 ans d'existence et de son succès avéré, I-WAY reste la référence mondiale en matière de centre de simulation de pilotage automobile.

SOMMAIRE

LE BILAN DES 3 PREMIERES ANNEES

Le chiffre d'affaires (Grand Public et Entreprises)
Le chiffre d'affaires consolidé (inclus activité restauration)
Le résultat net
Le nombre de courses réalisées

LES PROJETS DE DEVELOPPEMENT

PRESENTATION DU CONCEPT I-WAY

Les simulateurs
Le complexe
L'activité principale : la course automobile
Les activités complémentaires
Des valeurs fortes
Un positionnement international
Une expérience globale unique

LES SIMULATEURS

La simulation, un marché de niche
Les simulateurs utilisés dans le cadre du concept I-WAY

LE COMPLEXE

I-WAY, une pièce architecturale
I-WAY, un lieu pour tous
I-WAY, un lieu multidimensionnel

L'OFFRE GRAND PUBLIC

La course automobile
Les stages de récupération de points
Le spa
Le restaurant

L'OFFRE ENTREPRISES

LES PORTEURS DU PROJET

LES PARTENAIRES

INFORMATIONS PRATIQUES

LE BILAN DES 3 PREMIERES ANNEES

Lancé en Juin 2008, I-WAY fêtera cet été son 3^{ème} anniversaire.

3 années d'activité où se sont mêlés les amateurs de courses automobiles, les professionnels passionnés, les entreprises, le grand public débutant, les visiteurs d'un restaurant lounge différent, les adeptes de l'espace spa, le public venu en curieux... tout ce qui fait la différence I-WAY, dans un complexe haut de gamme, bénéficiant de services associés très qualitatifs, proposant un moment de vie comme nulle part ailleurs, une expérience unique.

L'importance de ses investissements et le choix de Lyon a été, lors de son lancement, un évènement : le site a attisé de nombreux échanges et pari sur son avenir.

3 ans plus tard, les chiffres sont là, probants : I-WAY est désormais une PME de 58 salariés, générant un CA annuel de plus de 5,5 millions d'euros, qui construit sa réussite sur le modèle économique qu'elle s'était fixée, malgré la crise qui impacte pleinement les 3 exercices passés.

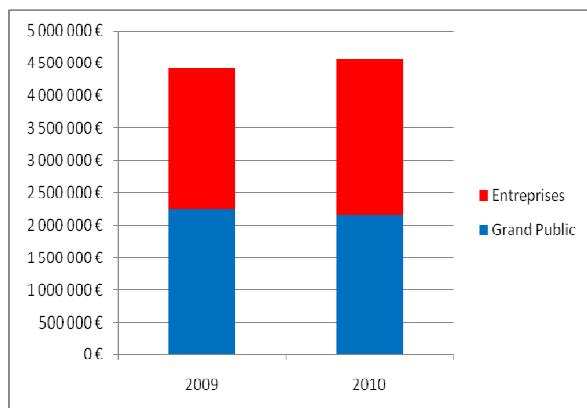
Le Chiffre d'Affaires (Grand Public et Entreprises)

Le CA généré par I-WAY a atteint 4 412 635 € en 2009 et 4 571 715 € en 2010.

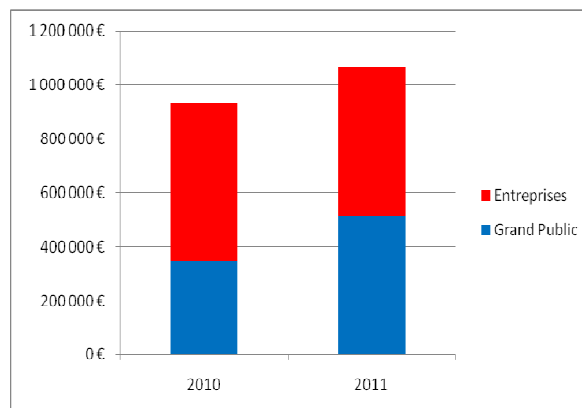
Ce CA est réparti de manière équilibrée entre le Grand Public et les Entreprises. En effet, La répartition de 51%/49% en 2009 en faveur du Grand Public a légèrement évolué en faveur des Entreprises en 2010 avec 53% du CA, comme le présente le 1^{er} graphique ci-dessous.

L'équilibre du CA entre l'activité Grand Public et l'activité Entreprises est au cœur du succès d'I-WAY, qui dès le début a conçu un modèle économique basé sur ces 2 types de clientèle. La parfaite maîtrise de cette cohabitation permet désormais à I-WAY d'optimiser ses performances, comme en atteste le 2^{ème} graphique qui démontre que le CA du 1^{er} trimestre 2011 est en croissance de 14,2 % par rapport au 1^{er} trimestre 2010.

Evolution du CA (Grand Public et Entreprises)



CA Annuel 2009 VS 2010



CA 1^{er} Trimestre 2010 VS 2011

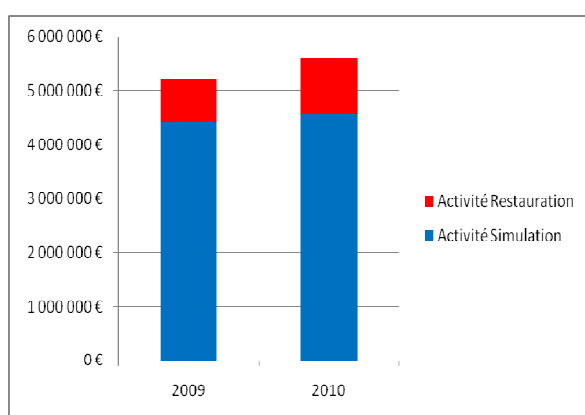
Le Chiffre d'Affaires consolidé (inclus activité restauration)

A l'activité de référence vient s'ajouter un restaurant, de plus en plus fréquenté, employant à lui seul 14 personnes et ayant généré un Chiffre d'Affaires de 810 897 € en 2009 et 1 035 528 € en 2010.

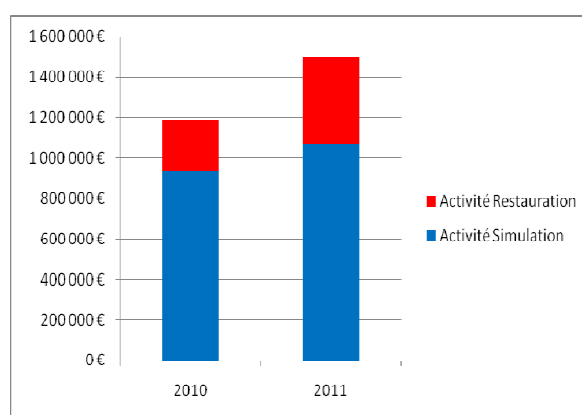
Ainsi, le CA consolidé généré par I-WAY a atteint 5 223 532 € en 2009 et 5 607 243 € en 2010, soit une augmentation de 7,3 % (cf. 1^{er} graphique ci-dessous).

Concernant le 1^{er} trimestre 2011, le CA consolidé continue sa progression puisqu'il atteint 1 499 372 € contre 1 188 700 € au cours du 1^{er} trimestre 2010 (cf. 2^{ème} graphique ci-dessous), soit une augmentation de 26%.

Evolution du CA consolidé



CA Annuel 2009 VS 2010



CA 1^{er} Trimestre 2010 VS 2011

Le Résultat Net

Le résultat net d'I-WAY est également en forte progression, que ce soit au niveau de l'entité simulation et de l'activité restauration.

En 2009, l'activité simulation qui enregistrait un résultat net de 5 200 €, a généré en 2010 un résultat net de 64 079 €.

Concernant l'activité restauration, celle-ci a enregistré une perte de 145 175 € en 2009 contre un bénéfice de 38 608 € en 2010. Il est important de noter que la perte constatée en 2009 s'explique qu'au démarrage le restaurant n'a pas bénéficié du même engouement que l'activité simulation. Mais progressivement, grâce aux améliorations proposées, un meilleur rapport qualité prix, le développement de la clientèle issue de la zone d'activité, le restaurant a réalisé un exercice 2010 performant avec une amélioration de son résultat net de plus de 180 000 €.

Ainsi, le résultat consolidé d'I-WAY passe d'une perte de 139 975 € en 2009 à un bénéfice de 102 687 € en 2010.

Il est important de noter ici qu'I-WAY est en avance par rapport à ses objectifs car le prévisionnel prévoyait un équilibre sur les 5 premiers exercices, or dès 2010 nous constatons un bénéfice significatif qui devrait encore s'accroître en 2011.

D'autre part, les investissements opérés par I-WAY dans le cadre du lancement du concept implique un remboursement d'environ 850 000 € / an pendant 5 ans. De ce fait, lorsqu'I-WAY parviendra au terme de ces remboursements (courant 2013), le résultat net sera alors en très forte progression, avec un prévisionnel d'environ 1 Million d'euros de bénéfice en consolidé.

Le nombre de courses réalisées

Depuis son ouverture en juin 2008, I-WAY a lancé plus de 130 000 courses, tous publics confondus.

Nous constatons une progression du nombre de courses d'environ 5% entre les exercices 2009 (46 068 courses) et 2010 (48 238 courses).

Concernant le 1^{er} trimestre 2011, 18 554 courses ont déjà été lancées. La fréquentation étant assez linéaire sur l'année, I-WAY prévoit de lancer plus de 70 000 courses en 2011, soit une progression de plus de 45 % par rapport à 2010.

A ce jour, depuis l'ouverture en juin 2008, 2 635 426 kms ont été parcourus par les simulateurs I-WAY, soit 65 fois le tour de la terre.
--

Conclusion

Après 3 ans d'activité, I-WAY a démontré d'une part la viabilité de son modèle économique et d'autre part sa capacité à progresser de manière forte que ce soit au niveau de son CA, de son résultat ou de sa fréquentation.

Ces performances sont d'autant plus encourageantes que l'on constate une augmentation très importante en ce début 2011 qui démontre que le concept ne s'essouffle absolument pas, mais au contraire qu'il est en train de prendre de l'ampleur (augmentation de 26% du CA au 1^{er} trimestre).

Ainsi à l'horizon 2013, lorsqu'I-WAY aura fini de rembourser l'investissement de départ, les prévisionnels de résultat seront au-delà des objectifs initiaux qui avaient été envisagés, permettant de rentrer dans une nouvelle phase de développement.

LES PROJETS EN COURS ET EN DEVELOPPEMENT

Après 3 ans d'existence, I-WAY est actuellement dans une nouvelle phase de développement. Ainsi en 2011 I-WAY va notamment :

- Créer de nouveaux formats de course afin d'offrir une gamme d'expérience plus large visant à répondre à des attentes diverses en fonction des typologies de clientèle.
- Proposer de nouveaux circuits, dont certains seront extrêmement ludiques afin d'une part d'attirer une nouvelle clientèle, et d'autre part inciter les clients ayant déjà expérimenté l'I-WAY à revenir.
- Créer de nouveaux packages afin de permettre à une population plus jeune (15-18 ans) et à une population féminine de fréquenter l'I-WAY.
- Se doter d'un système de réservation en ligne afin d'offrir à la clientèle une plus grande flexibilité dans sa manière de consommer I-WAY.
- Utiliser son show room pour commercialiser des produits dérivés de la marque ainsi que du monde de la course automobile.

En complément de ces développements dédiés à l'amélioration de l'expérience proposée à sa clientèle, I-WAY a également créé des partenariats avec de jeunes espoirs de la course automobile qui s'entraînent à l'I-WAY, permettant ainsi d'envisager de nouvelles pistes de développement à destination d'une clientèle expérimentée.

Pierre Gasly : un palmarès exceptionnel en karting et en route vers la F1

À 15 ans, Pierre Gasly est déjà champion de France KF3, vice-champion d'Europe et 3^e en coupe du Monde de Minikart. Ce jeune prodige en est l'un des espoirs français. Il débute cette année sa carrière par le Championnat de France F4 avec la Fédération Française du Sport Automobile (FFSA). Son objectif : passer en formule Renault en 2012.

En complément de ses préparations intensives à l'Autosport Academy. Pierre Gasly s'entraîne régulièrement sur les simulateurs F1 de I-WAY.

Gary Chalandon, 25 ans, le plus jeune pilote engagé aux 24h du Mans

Pilote professionnel, Gary Chalandon a le statut de pilote de haut de niveau avec un palmarès déjà impressionnant : 10^e au 24h du Mans, 2 podiums avec une victoire au champion Le Mans Séries 2010, champion de ligue de karting et 3^e au championnat de France de karting.

Aujourd'hui, Gary Chalandon se prépare pour les 24H du Mans 2011 en Juin prochain.

Les prototypes Endurance proposés par I-WAY lui permettent d'avoir accès au matériel professionnel de haut niveau et ainsi de perfectionner son entraînement.

De plus, I-WAY s'oriente vers une activité de conseil dans le cadre de projets de développement de concepts similaires à l'international et est actuellement en contact avec des acteurs sur plusieurs continents.

PRESENTATION GENERALE DU CONCEPT I-WAY

Le concept I-WAY est une première mondiale : un complexe haut de gamme dédié à la simulation dynamique de course automobile (technologie de simulateurs à 6 degrés de liberté issue de l'aéronautique).

Les simulateurs

Au cœur du concept I-WAY, dix-huit simulateurs de très haute technologie offrant des sensations de conduite réelles (jusqu'à 2G) sont mis à disposition de la clientèle :

- 6 simulateurs Formule 1
- 6 simulateurs Rallye
- 6 simulateurs Prototype Endurance

Le complexe

Structuré autour de trois zones de simulation (Formule 1, Rallye, Prototype Endurance), le complexe I-WAY comprend également de nombreux lieux de vie haut de gamme permettant de vivre une expérience globale au cœur de l'univers I-WAY : un spa, un bar sans alcool, un restaurant lounge (avec deux terrasses), quatre salles de conférence ... un espace unique dédié aux moments d'exception et aux sensations nouvelles.

L'activité principale : la course automobile

La volonté des porteurs du projet a été d'imaginer un concept autour de la course automobile répondant à la fois aux problématiques environnementales et sécuritaires.

Ainsi, l'offre I-WAY s'articule autour de 3 zones de simulation comprenant au total 18 simulateurs de pilotage professionnels (6 Formule 1, 6 Rallye, 6 Prototypes Endurance) reproduisant à l'identique les sensations réelles de pilotage (jusqu'à 2G)

Les activités complémentaires

Afin de répondre aux attentes de chacun et faire de l'I-WAY un lieu de vie unique et incontournable, l'I-WAY propose des activités complémentaires de grande qualité :

- Un spa haut de gamme
- Un restaurant lounge
- Des salles de conférence

Des valeurs fortes

Développer un projet dédié à la course automobile tout en respectant l'environnement a été une des volontés des fondateurs dès la conception du projet. Dans un contexte global de lutte contre la pollution, I-WAY s'insère dans une politique de développement durable affirmée en utilisant une technologie non consommatrice de carburants et donc non polluante.

La marque I-WAY se veut être une vitrine porteuse de valeurs fortes, gage de technologie, d'innovation, de qualité et d'expertise dans chacune des activités proposées. Précurseur, I-WAY propose une nouvelle offre répondant aux attentes de nouveauté, de différence, d'exception et de sensation.

Un positionnement international

I-WAY est implanté dans le 9^{ème} arrondissement de Lyon (ouest lyonnais), dans une zone d'avenir en plein développement : le Pôle Numérique de Lyon (Brasserie « l'Ouest » de Paul BOCUSE, Multiplexe cinéma PATHE, sièges sociaux de nombreuses entreprises : Cegid, Electronic Arts, Atari, KPMG, ...).

A l'issue d'une consultation des plus grandes villes françaises, Lyon a été retenue pour des raisons stratégiques, notamment la volonté d'affirmer un positionnement international, rendu possible au cœur d'une métropole européenne bénéficiant de nombreuses infrastructures (hébergements, aéroport, accès routiers et ferroviaires...).

Une expérience globale unique

Au cœur d'une atmosphère contemporaine et haut de gamme, les visiteurs de l'I-WAY vivent un moment hors du temps, dans un cadre architectural conçu autour des sensations et de l'exceptionnel. Les concepteurs de l'I-WAY ont voulu offrir une expérience unique et inoubliable, en exclusivité mondiale, capable d'attirer un public issu du monde entier.

LES SIMULATEURS

La simulation, un marché de niche

Marché de niche s'il en est, la simulation automobile connaît de nombreuses déclinaisons, plus ou moins probantes. La plupart des technologies utilisant l'appellation "simulateurs de conduite" sont en réalité plus proches du jeu vidéo que de la véritable conduite d'une automobile.

En matière de simulation, il faut distinguer deux grandes catégories :

- La simulation statique (sans mouvement)
- La simulation dynamique (avec mouvement)

Et dans la simulation dynamique, il faut distinguer trois principales sous-catégories :

- La simulation à 2 degrés de liberté (évolution dans un monde en 1 dimension)
- La simulation à 4 degrés de liberté (évolution dans un monde en 2 dimensions)
- La simulation à 6 degrés de liberté (évolution dans un monde en 3 dimensions)

Issus de l'aéronautique, les simulateurs dynamiques à 6 degrés de liberté sont rares sur le marché. Seuls les grands constructeurs automobiles, les compagnies aériennes, l'armée et certaines écuries de course automobile en sont équipés pour une utilisation professionnelle interne (recherche, études, tests, formation, entraînement, ...).

Par conséquent l'exploitation dans le cadre du concept I-WAY de 18 simulateurs dynamiques à 6 degrés de liberté dans un même lieu est **une première mondiale**, d'autant plus en rendant accessible cette technologie à un public non professionnel.

Les simulateurs utilisés dans le cadre du concept I-WAY

Avec l'utilisation de simulateurs dynamiques à 6 degrés de liberté, I-WAY est à la pointe de la technologie de la simulation.

Mais l'ambition du projet I-WAY ne s'est pas limitée aux simples sensations de mouvement. La volonté est d'immerger le conducteur dans un environnement de conduite réel en tout point. I-WAY et ses partenaires techniques ont donc repoussé les frontières de la simulation pour faire des simulateurs de véritables véhicules réels (habitacle, visuel, son).

Ainsi, d'un point de vue technique, chacun des 18 simulateurs utilisés dans l'I-WAY est composé de :

- Une plateforme de mouvement à 6 degrés de liberté
- Un véhicule taille réelle posé sur la plateforme de mouvement
- Plusieurs écrans couvrant le champ visuel du conducteur
- Un système son surround

La plateforme de mouvement à 6 degrés de liberté

La plateforme de mouvement sur laquelle est positionné le véhicule est constituée de 6 vérins électriques. Cette plateforme s'élève à 1,20 m du sol quand le simulateur est à l'arrêt et monte à 1,80 m quand le simulateur se met en marche (déploiement des vérins).

Cette plateforme, à l'aide d'une interface électronique, effectue des déplacements qui reproduisent les sensations réelles de conduite (vitesse, freinage, débattement, dérapage, dévers, ...).

Les véhicules taille réelle

Sur chacune des plateformes de mouvement est positionné un véhicule réel entièrement équipé.

Au total 3 types de véhicules sont utilisés :

- Formule 1 (6 véhicules)
- Rallye (6 véhicules)
- Prototype Endurance (6 véhicules)

Les écrans

Afin de couvrir le champ visuel du conducteur, plusieurs écrans sont positionnés à l'avant du véhicule :

- 3 écrans pour les Formules 1 et Prototypes Endurance : un central et deux latéraux
- 4 écrans pour les voitures de Rallye : deux centraux et deux latéraux

Le système son

Chaque simulateur est équipé d'un système son adapté permettant de générer plus de 105 db.

- Les Formules 1 et les voitures d'Endurance (véhicules ouverts) sont équipés d'un caisson de basse situé à l'arrière du siège du conducteur, de deux enceintes situées à l'arrière de part et d'autre du conducteur et de quatre enceintes situées devant le pilote, sous les écrans.
- Les voitures de Rallye (véhicules fermés) sont équipées d'un caisson de basse et de deux enceintes à l'arrière du véhicule et de 2 enceintes situées à l'avant du véhicule.

Les simulateurs utilisés dans le cadre du concept I-WAY ont fait l'objet de plusieurs années d'étude de la part des plus grands spécialistes européens de la simulation. Les partenaires techniques qui ont participé à la conception des simulateurs sont installés en Hollande, en Angleterre et en France (Paris, Marseille, Le Mans, Clermont-Ferrand).

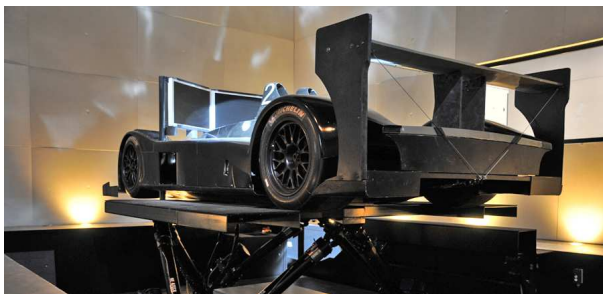
La technologie ainsi développée par I-WAY et ses partenaires permet d'être au plus près des conditions réelles de pilotage, le simulateur recréant de la manière la plus exacte possible les réactions du véhicule ... et ses conséquences en matière de sensations : vitesse, accélération, concentration, vitesse de réaction, brutalité du freinage, vibrations, bruit, force centrifuge, sortie de route, choc ... tout est ressenti au plus près des sensations réelles vécues par les pilotes professionnels.



Simulateur Formule 1



Simulateur Rallye



Simulateur Prototype Endurance

LE COMPLEXE

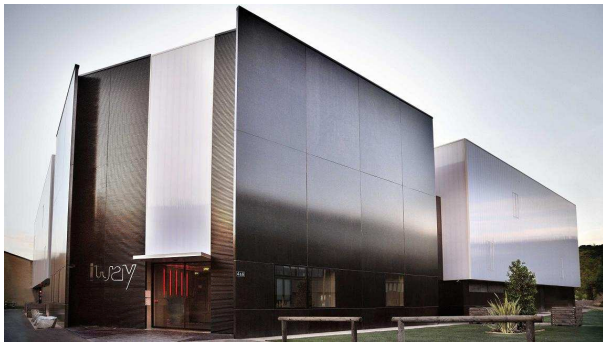
I-WAY, une pièce architecturale

Sur plus de 5 000 m², l'architecture de l'I-WAY se veut un signe fort de sa différence et de son positionnement. Résolument contemporain, le site est avant tout conçu comme un espace de vie d'exception au sein d'une atmosphère haut de gamme.

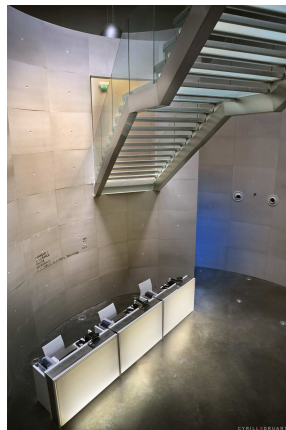
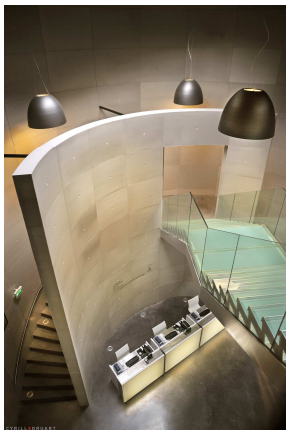
Les matériaux choisis (béton, verre, inox, ...), résolument modernes, confèrent à l'endroit une dimension architecturale loin de l'univers de l'automobile, pour rappeler que l'essentiel est dans l'unicité et dans l'exception du lieu.

La structuration de l'espace allie design, confort, mouvement et échange. Les différents niveaux se croisent pour créer une alternance permanente, afin de signifier un concept global où chaque espace a son rôle à jouer pour la réussite du moment partagé.

Le bâtiment ainsi que l'ensemble du mobilier sur-mesure (comptoir d'accueil, mobilier de la salle de sport et spa, bars, mobilier de la boutique, ...) a été conçu par un jeune designer français : Cyrille DRUART.



Extérieur



Hall d'accueil

I-WAY, un lieu pour tous

I-WAY a été conçu comme un lieu de vie répondant aux attentes de chacun : individuellement ou en groupe, dans un cadre professionnel ou entre amis, tous les publics peuvent vivre l'expérience de l'I-WAY au cours d'une soirée, d'une demi-journée, d'une journée ou de plusieurs jours.

Ainsi, en plus des trois zones dédiées à la simulation automobile, I-WAY comprend de nombreux espaces de vie de qualité : un spa, un bar sans alcool, un restaurant lounge (avec deux terrasses) et quatre salles de conférence.



Zone de simulation Formule 1



Spa



Restaurant

I-WAY, un lieu multidimensionnel

I-WAY est composé de 3 niveaux.

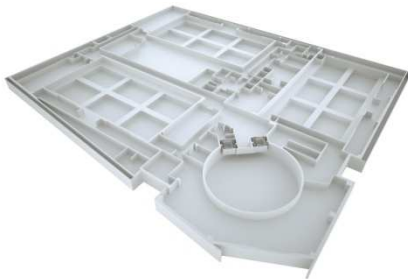
Le niveau 0 comprend :

- un hall d'accueil (plus de 75 m²)
- un parking (plus de 50 places)



Le niveau 1 comprend :

- trois zones de simulation (plus de 300 m² chacune)
- un spa (plus de 250 m²)
- deux salles de conférence (200 m² et 80m²)
- une salle dédiée à la récupération de points (plus de 40 m²)



Le niveau 2 comprend :

- une mezzanine surplombant les 3 zones de simulation (plus de 400 m²)
- un bar sans alcool et un restaurant lounge (150 m²) comprenant 2 terrasses (30 m² chacune)
- l'accueil du spa (plus de 40 m²)
- deux salles de conférence (40 places chacune)



L'OFFRE GRAND PUBLIC

La course automobile

I-WAY propose de vivre une expérience d'exception, jusque-là inaccessible : participer, au cours de sessions de 30 minutes, à des courses de Formule 1, de Rallye et de Prototype Endurance au volant de simulateurs reproduisant à l'identique les sensations réelles de pilotage (jusqu'à 2G).

Chaque session est composée d'une phase de préparation/briefing, d'une séance de prise en main/qualification et d'une course où les pilotes s'affrontent entre eux.

I-WAY se différencie ainsi des activités existantes telles que les stages de pilotage en offrant la possibilité aux pilotes de s'affronter en situation de course, et non pas simplement de prendre le volant d'une voiture de course sans pouvoir ressentir les sensations de la compétition (grille de départ, dépassement, ...). De plus, l'activité d'I-WAY n'est pas dépendante des conditions climatiques, ce qui est une vraie valeur ajoutée.

A l'issue de chaque course, les performances de chaque pilote sont conservées (distance totale parcourue en un temps donné) et les pilotes repartent avec leurs résultats.

I-WAY est une véritable révolution pour les amateurs de course automobile qui peuvent désormais devenir pilote lors d'une course automobile en situation réelle face à d'autres concurrents.



Simulateur Formule 1



Simulateur Formule 1_En mouvement

Les stages de récupération de points

I-WAY organise tout au long de l'année des stages de récupération de points à destination des titulaires du permis de conduire.

Souvent vécus comme une obligation contraignante, I-WAY dispose d'une infrastructure originale et attractive pour les conducteurs souhaitant participer à un stage.

Le spa

Au cœur d'un espace au caractère contemporain, I-WAY décline sa vision du Spa dans une atmosphère où l'architecture affirme là encore son identité avec force et caractère.

Dans une ambiance haut de gamme, I-WAY propose à la clientèle de son Spa des prestations de qualité :

- 2 espaces (femmes et hommes) composés chacun d'un sauna, d'un hammam, d'une fontaine de glace et d'une salle de repos.
- 2 cabines de soins (femmes et hommes) dédiées aux séances de soins du visage et du corps.

Les meilleures marques d'équipements et de produits de beauté ont été retenues afin de proposer des prestations optimales : Sauna, Hammam (KLAFS), Produits de beauté (COMFORT ZONE).



Sauna



Hammam



Soins

Le restaurant

Dans une ambiance lounge ou sur des terrasses végétalisées, I-WAY propose une cuisine raffinée pour le Déjeuner et le Diner, un concept de Bar à Vin et Tapas ainsi qu'un Bar à Cocktail.

- Le restaurant : Chaque semaine, le restaurant propose de nouvelles suggestions d'entrées, plats et desserts élaborées en fonction de la saison. Une carte snacking est également proposée.
- Le bar à vin et tapas : Pour un moment de convivialité, le bar à vin et tapas dispose d'une sélection de vins s'alliant idéalement avec des planches apéro.
- Le bar à cocktail : Pour déguster un cocktail, le bar propose un large choix de créations avec ou sans alcool.



Lounge & Terrasse



Restaurant

L'OFFRE ENTREPRISES

I-WAY offre trois types de prestation à destination des entreprises :

- Séminaires
- Incentive
- Cadeaux d'affaires

Séminaires / Incentive

I-WAY construit avec les entreprises des évènements personnalisés répondant à leurs besoins (motivation du personnel, séminaire, convention, relations publiques, ...) et les accompagne tout au long de la mise en place de leur projet.

Riche de prestations haut de gamme et variées, I-WAY propose aux entreprises de composer le programme de leur choix en fonction de leurs attentes.

Ainsi, au cours d'une demi-journée, d'une journée, d'une soirée ou de plusieurs jours, I-WAY propose aux entreprises de privatiser partiellement ou totalement son site pour organiser un évènement unique et sur-mesure au cours duquel les convives pourront :

- Piloter des voitures de course (Formule 1, Endurance, Rallye)
- Relaxer leur corps et leur esprit (Sauna, Hammam, soins du corps...)
- Travailler dans des conditions optimales (Salles de conférence entièrement équipées)
- Séjourner dans le lieu de leur choix (Proposition de solutions d'hébergement des convives)
- Personnaliser les espaces mis à leur disposition (Présence de la marque sur différents supports)
- Immortaliser l'évènement (Réalisation d'un film ou d'un reportage photo par un professionnel)

Dédié au monde de l'entreprise à l'échelle internationale, I-WAY est une force de proposition et de mise en œuvre pour l'organisation d'évènements sur-mesure.

Cadeaux d'affaires

Afin de fidéliser, motiver, remercier, récompenser tous ceux qui contribuent à la réussite d'une entreprise, I-WAY propose d'offrir une expérience inoubliable.

Pour cela I-WAY a conçu une offre de coffrets cadeaux dédiée aux entreprises, leur permettant d'offrir à leurs collaborateurs, clients ou fournisseurs l'ensemble des prestations grand public.

LES PORTEURS DU PROJET

Pierre NICOLAS (31 ans)

Pierre est l'initiateur du projet.

Issu d'une famille de transporteurs routiers, Pierre intègre à l'âge de 12 ans un tennis-étude dans lequel il effectue sa scolarité jusqu'à l'obtention de son baccalauréat. Il est ensuite recruté dans une université américaine où il passe plus d'un an. Pierre revient alors en France et devient titulaire d'une Maîtrise de sciences économiques et de gestion ainsi que d'un Master des métiers du sport.

Ayant évolué depuis son plus jeune âge dans l'univers de la route et du sport, et ayant une fibre entrepreneuriale forte, Pierre crée à 24 ans la société I-VENT avec deux associés (Daniel NICOLAS et Benoît DUPRE) dans le but de mettre en place le projet I-WAY qui allie sa passion pour la route et le sport.

Benoît DUPRE (31 ans)

Benoît a un parcours sportif qui intègre tennis-étude (là où lui et Pierre se rencontrent) et une expérience de six mois aux Etats-Unis.

Il s'est ensuite orienté vers l'enseignement du sport. Pendant 5 ans, il a été entraîneur d'adolescents dans le tennis-étude où il était élève. Dans le cadre de ses activités, il a acquis une expérience dans l'organisation de manifestations sportives internationales.

Il rejoint Pierre dès l'origine du projet afin de relever un véritable challenge alliant sport et création d'un concept innovant.

Daniel NICOLAS (58 ans)

Daniel est un autodidacte. À l'âge de 20 ans il rejoint les Transports Nicolas, l'entreprise familiale. Directeur Général de la société à partir de 1990, il la développe jusqu'à ce qu'elle atteigne 1 700 collaborateurs et représente le 6^{ème} chiffre d'affaires français dans le domaine du transport et de la logistique sous température dirigée.

En 2002, Daniel cède ses parts au groupe TNT Logistics France. Jusqu'en décembre 2004, il occupe la fonction de Directeur Général Opérationnel de la branche Transport de TNT Logistics France, dont le périmètre s'étend à 2 000 collaborateurs, 1 100 véhicules moteurs, 25 implantations en France, 2 à l'étranger et 185 millions d'euros de CA annuel.

LES PARTENAIRES DU PROJET

Les partenaires financiers

Cinq partenaires financiers ont soutenu le projet dans sa mise en œuvre :

- ING LEASE : Immobilier
- FORTIS LEASE : Immobilier
- SOCIETE GENERALE : Simulateurs
- CIC LYONNAISE DE BANQUE : Equipements matériels hors simulateurs
- BANQUE POPULAIRE : Salle de sport et spa ; Bars

Les partenaires techniques

Séduits par la dynamique et l'originalité du projet, ainsi que par la capacité des fondateurs à le développer, un certain nombre de partenaires ont souhaité s'impliquer de manière visible dans le projet I-WAY, notamment :

- MICHELIN (pneumatiques)
- PESCAROLO (voitures d'Endurance)
- CITROEN (voitures de Rallye)

INFORMATIONS PRATIQUES

Contact Presse

Nathalie Pradines

+33 (0)4 72 40 54 10 / +33 (0)6 37 25 25 70

n.pradines@bonne-reponse.fr

Contact I-WAY

Pierre NICOLAS

+33 (0)4 37 50 28 61 / +33 (0)6 71 28 18 10

p.nicolas@i-way.fr

Site Internet I-WAY

www.i-way-world.com

Adresse

I-WAY, 4 rue Jean Marcuit, 69 009 Lyon, France

Plan d'accès à l'I-WAY



Lyon Vaise, 9^{ème} arrondissement



I-WAY au cœur du 9^{ème} arrondissement de Lyon

Accessibilité

- Ouverture 7/7j
- L'ensemble du site est accessible aux personnes à mobilité réduite
- Parking